

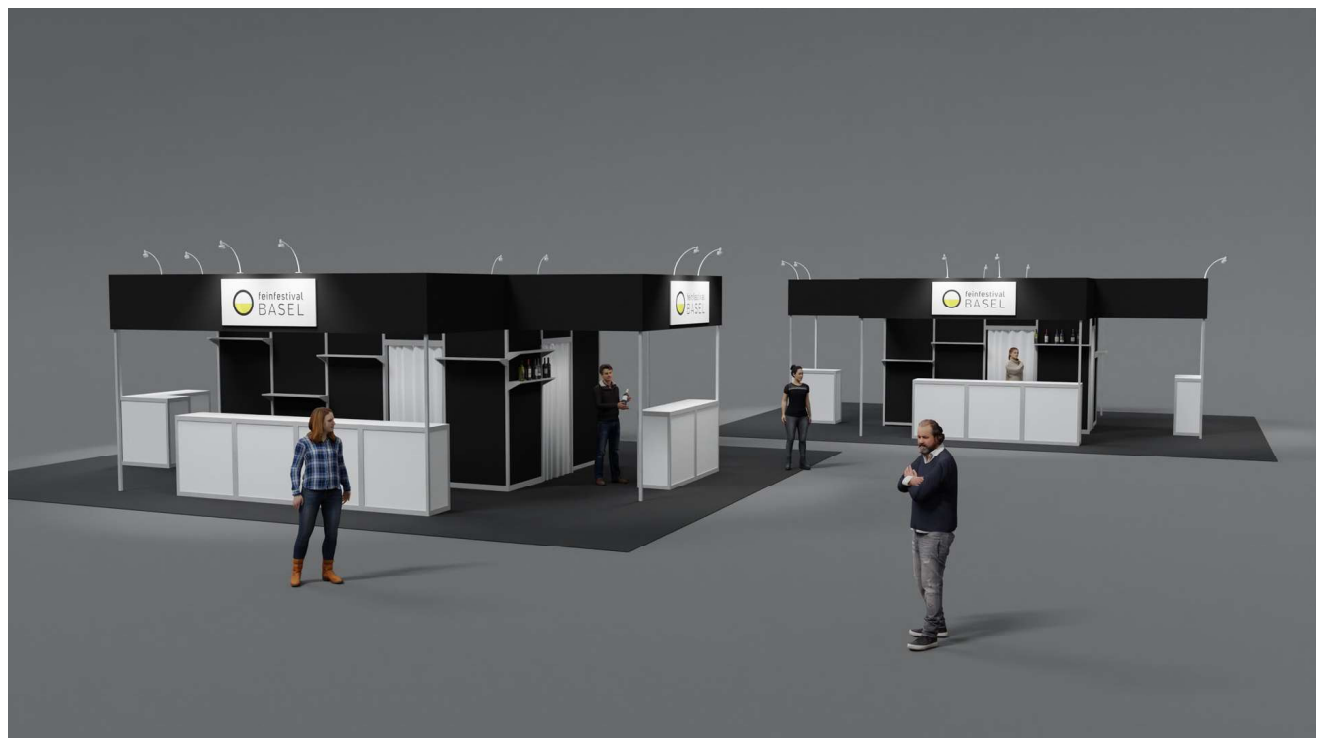


3. Stand- und Infrastruktur

Informationen für Teilnehmer mit dem Standbauangebot «Kulinarik»

Die Grundausrüstung jedes Standes beinhaltet folgende Leistungen:

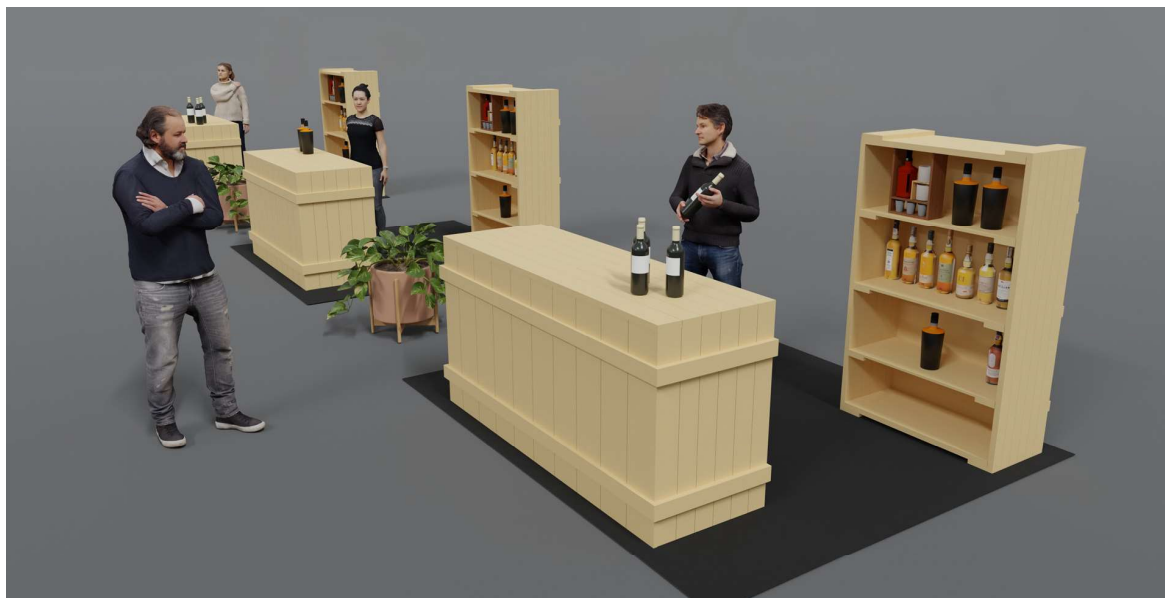
- Flächenmiete als Reihenstand
- Systemstand, 1 Tag vor Eröffnung bezugsbereit
- Standbeschriftung
- Beleuchtung
- Barkorpus Elemente und Regale
- Lagerraum nicht abgetrennt (Zugang durch Vorhang)
- Stromanschluss (1 Steckdose Typ 23, 230V, 16A, 3.6kW)
- Stromverbrauch
- Ausstellerkarten für die Standmitarbeiter:innen



Informationen für Teilnehmer mit dem Standbauangebot «Welt der Spirituosen»

Die Grundausstattung jedes Standes beinhaltet folgende Leistungen:

- Flächenmiete 6.25m² oder 7.5m² mit komplett offener Gestaltung (auf vier Seiten zugänglich)
- Theke im Frachtkisten Look gross (2m Breite) oder klein (1.60m Breite)
- Beschriftung mittels Tischsteller A4 mit Firmenname
- Ausleuchtung
- Gemeinschaftlicher nicht abschliessbarer Lagerraum mit anderen Ausstellern
- Stromanschluss (1 Steckdose Typ 23, 230V, 16A, 3.6kW)
- Stromverbrauch
- Ausstellerkarten für die Standmitarbeiter:innen
- Tasting Gläser Typ INAO im "Self-Service"



Informationen für Teilnehmer mit dem Standbauangebot «Treffpunkt Biergenuss»

Die Grundausstattung jedes Standes beinhaltet folgende Leistungen:

- Flächenmiete 2 x 5m
- Bau der Bierkulisserie mit Stehtischen (die Standkonstruktion erfolgt über die Brauereien)
- Standbeschriftung
- Beleuchtung
- Stauraum zur gemeinsamen Benutzung
- Stromanschluss (1 Steckdose Typ 23, 230V, 16A, 3.6kW)
- Stromverbrauch
- Mitbenutzung der Gläserpülstation
- 4 Ausstellerkarten für die Standmitarbeiter:innen



Elektrische Anschlüsse (gilt nicht für Systemstände)

ACHTUNG – WICHTIGE INFORMATION: Bitte beachten Sie die zusätzlichen Informationen unter "Hauptanschluss" auf den allgemeinen Bestimmungen zu diesem Formular.

Wir bestellen unter Anerkennung der Betriebsordnung und der allgemeinen Bestimmungen zu diesem Formular, welche Vertragsbestandteile sind, folgende Leistungen. Falls nicht anders vermerkt, alle Preise in CHF, zuzüglich gesetzlicher Mehrwertsteuer, Preise pro Einheit, Mietpreise.

Für Bestellungen, die am ersten Aufbau-Tag oder später bei uns eintreffen, wird ein Zuschlag von CHF 300.- erhoben.

Elektrischer Hauptanschluss mit Steckdosen

Menge	Einheit	Leistung	Preis / Einheit	Code
	Stk	1 Steckdose Typ 23, 230V, 16A, 3.6kW	CHF 215.-	450.112
	Stk	1 Verteiler mit 3 Steckdosen Typ 23, 230V, 16A, 10.8kW	CHF 350.-	450.113
	Stk	1 Verteiler mit 3 Steckdosen Typ 13, 230V, 10A und 1 Steckdose Typ 15, 230/400V, 10A und 1 Steckdose Typ 25, 230/400V, 16A, 24.6kW	CHF 550.-	450.106
	Stk	1 Steckdose Typ CEE 16 (Euro), 230/400V, 16A, 11kW	CHF 370.-	450.115
	Stk	1 Steckdose Typ CEE 32 (Euro), 230/400V, 32A, 22kW	CHF 430.-	450.116

Elektrischer Hauptanschluss mit Steckdosen Sicherheitsnachweis erforderlich (Allgemeine Bestimmungen)

Bitte Sicherheitsnachweis bis spätestens 4 Tage vor Messebeginn beim Hallenchef abgeben.

Menge	Einheit	Leistung	Preis / Einheit	Code
	Stk	1 Steckdose Typ CEE 63 (Euro), 230/400V, 63A, 43kW	CHF 580.-	450.117
	Stk	1 Steckdose Typ CEE 125 (Euro), 230/400V, 100A, 69kW	CHF 900.-	450.118
	Stk	1 Steckdose Typ CEE 125 (Euro), 230/400V, 125A, 86kW	CHF 1250.-	450.119

Elektrischer Hauptanschluss ohne Steckdosen

Menge	Einheit	Leistung	Preis / Einheit	Code
	Stk	Elektrischer Hauptanschluss ohne Steckdosen, 230/400V, 25A, 17kW	CHF 440.-	450.000
	Stk	Elektrischer Hauptanschluss ohne Steckdosen, 230/400V, 40A, 26kW	CHF 550.-	450.003
	Stk	Elektrischer Hauptanschluss ohne Steckdosen 230/400V, 63A, 43kW	CHF 640.-	450.001
	Stk	Elektrischer Hauptanschluss ohne Steckdosen, 230/400V, 100A, 69kW	CHF 990.-	450.002
	Stk	Anschlüsse über 69kW oder 100A	Offerte	450.005

Installation mit bauseitig geliefertem Elektrokasten an Hauptanschluss, ohne Steckdose Sicherheitsnachweis erforderlich (Allgemeine Bestimmungen).

Bitte Sicherheitsnachweis bis spätestens 4 Tage vor Messebeginn beim Hallenchef abgeben.

Auftrag an Messe

Menge	Einheit	Leistung	Preis / Einheit	Code
	Stk	Anschlüsse an bauseitig gelieferten Elektrokasten	nach Aufwand	450.030

Andere beauftragte Installationsfirma

Bitte geben Sie an, welche Firma mit der Installation im Stand beauftragt wurde.

Bitte zeichnen Sie die gewünschten Positionen in das Formular Standskizze «4 S-SK» ein.
Zuständig für Rückfragen

Name _____ Halle _____
Telefon _____ Stand _____
Ort _____ Datum _____
E-Mail _____

Rechtsverbindliche
Unterschrift _____

Adresse des Ausstellers:

4 S-EL

Allgemeine Bestimmungen zur Bestellung elektrischer Anschlüsse

Vorschriften

Die elektrischen Installationen unterstehen der schweizerischen Gesetzgebung (EIG und NIV) sowie den Vorschriften des SEV (SN SEV NIN 2020). Energieverbraucher bis und mit 63A sind hinter FI Schutzschalter In=30mA anzuschliessen.

Sicherheitshinweis

Für folgende Installationen ist der Sicherheitsnachweis (NIV Art. 37) der MCH vor Messebeginn abzugeben:

- Elektroverteiler
 - Gesteckte Anschlüsse grösser als 32A
 - an Verteilern fest angeschlossene Installationen
- Siehe Bestellformular «Elektro Sicherheitsnachweise» (4 S-SN).

Ab 4 Tage vor Messebeginn werden nicht vorgelegte Sicherheitsnachweise von der Messe neu erstellt und berechnet.

Spannung

Netzspannung, 3x400V/230V 50 Hz (24 Std). Für weitere Betriebsspannungen hat der Aussteller selber einen Transformator zu stellen.

Hauptanschluss

Bitte beachten Sie, dass die elektrischen Anschlüsse aus einer Bodendose (Halle 1) respektive Säule (Halle 2) gezogen werden (siehe Standskizze). Die Verkabelung aus der Bodendose/Säule bis zu ihrer gewünschten Platzierung des bestellten Elektrokasten (siehe untenstehende Bilder) ist in der Leistung inbegriffen und wird durch die MCH ausgeführt. Ab dem bestellten Elektrokasten kann die Standinstallation mit Verlängerungskabel und Mehrfachstecker selber vorgenommen werden.

WICHTIG: Die Verkleidung des Elektrokasten und der Kabel von der Bodendose/Säule bis zur Wunschposition sind nicht in der Leistung inbegriffen und wird separat verrechnet. Bitte kontaktieren Sie das Techoffice für eine bestmögliche Lösung und Offerte.

Energiekosten (bis 4 Messetage)

Die Miet- und Installationspreise enthalten keine Energiekosten. Die Gebühren werden gemäss folgenden Tarifen pauschal verrechnet.

bis und mit	2,3kW	29.50*	450.460
bis und mit	4,0kW	33.50*	450.461
bis und mit	11,0kW	45.50*	450.462
bis und mit	13,8kW	50.50*	450.463
bis und mit	17,0kW	59.50*	450.464
bis und mit	26,0kW	65.50*	450.465
bis und mit	43,0kW	150.00*	450.466
bis und mit	69,0kW	248.00*	450.467
bis und mit	86,0kW	258.00*	450.468
ab 86,0kW pro kW		3.00* pauschal	450.469

*exkl. MWST

Zuschlag für verspätete Bestellungen

Für Bestellungen, die erst am ersten Aufbau- oder später bei uns eintreffen, wird ein Zuschlag von CHF 300.- erhoben (betrifft nicht den Verbrauch).

Zuwiderhandlung/Haftung

Eigenmächtige Anschlüsse sind nicht gestattet. Bei fehlerhaften Installationen behält sich die MCH das Recht vor, diese Anschlüsse zu sperren. Für Schäden und Störungen, die aus Nichtbeachtung der Bestimmungen aus der Betriebsordnung, der allgemeinen Bestimmungen zu diesem Formular oder Anweisungen des Messepersonals entstehen, haftet der Aussteller.

Annulation

Annulliert der Aussteller seine Bestellung, so hat er eine Umtriebsentschädigung zu bezahlen. Die Umtriebsentschädigung beträgt bei einer Annulation:

bis 4 Wochen vor der Veranstaltung:	keine Kostenfolge
3 Wochen vor der Veranstaltung:	50% des Preises
2 Wochen vor der Veranstaltung:	100% des Preises

Annulationen müssen in jedem Fall schriftlich per Mail erfolgen.



450.000, 450.001, 450.003



450.002



450.106



450.112



460.113



450.115, 450.116



450.117



450.118, 450.119

Auskünfte

MCH Messe Basel
 Tel. +41 58 206 34 34
 E-Mail techoffice@messe.ch



feinfestival
BASEL

Bestelltermin
techoffice@messe.ch
08.10.2023

Formular
4-S-WS

Wasseranschluss/Spülmaschinen

Wir bestellen unter Anerkennung der Betriebsordnung und der allgemeinen Bestimmungen zu diesem Formular, welche Vertragsbestandteile sind, folgende Leistungen. Falls nicht anders vermerkt, alle Preise in CHF, zuzüglich gesetzlicher Mehrwertsteuer, Preise pro Einheit, Mietpreise.

Wasseranschluss/-installation

Für Bestellungen, die am ersten Aufbautag oder später bei uns eintreffen, wird ein Zuschlag von CHF 300.- erhoben.

Menge	Einheit	Leistung	Preis / Einheit	Code
	Stk	Wasseranschluss/Installationsgebühren des ersten Gerätes ab Installationsschacht, inkl. Zuleitung und Anschluss 1.Gerät (inkl. Wasser/Abwasser) Bauen Sie ein Podest in Ihren <input type="text"/> cm Stand ein? Wenn ja, wie hoch? Falls ein Podest-Bau in Frage kommt, bitten wir Sie für den Wasseranschluss die mindest Höhe von 6cm (Zwischenraum) zu berücksichtigen.	CHF 570.-	470.000
	Stk	Wasseranschluss zusätzlicher Geräte (Gebühr pro Gerät)	CHF 280.-	470.010
	Stk	Installationsarbeiten pro Standobergeschoss auf Anfrage (Sie erhalten diese Zusatzkosten per Offerte von uns)	Offerte	470.998

Miete von Spülbecken, Spülkombinationen und Spülmaschinen

Menge	Einheit	Leistung	Preis / Einheit	Code
	Stk	Spülbecken einfach auf Rohrgestell (Kalt- u. Warmwasser) BxTxH: 48x45x86cm, 10A/230V, Stecker Typ 13 *	CHF 150.-	470.101
	Stk	Spülbecken doppelt auf Rohrgestell (Kalt-u.Warmw.) BxTxH: 100x50x87cm, 10A/230V, Stecker Typ13 *	CHF 175.-	470.106
	Stk	Spülkombination mit Korpus (Kalt- u. Warmwasser) BxTxH: 100x60x103cm, 10A/230V, Stecker Typ 13 *	CHF 250.-	470.120
	Stk	Spülkombination mit Korpus (Boiler, Kühlschrank und 2 Kochplatten) BxTxH: 100x60x103cm, 10A/3x400V, Stecker Typ 15 *	CHF 340.-	470.121
	Stk	Gläserwaschmaschine BxTxH: 46x60x85cm, 10 A/230 V, Stecker Typ 13 *	CHF 500.-	470.200
	Stk	Geschirrwashmaschine BxTxH: 60x70x95cm, 25 A/3 x400V+N+E Stecker CEE16 *	CHF 630.-	470.210
	Stk	Abwasserpumpe mit Behälter 10 A/230 V, Stecker Typ 13 *	CHF 350.-	470.500
	Stk	Offert Anfragen für Sonderleistungen. Bitte kontaktieren Sie uns.	Offerte	470.280

* Die elektrischen Anschlüsse sind separat zu bestellen (Bestellformular Elektrische Anschlüsse «4 S-EL»)

Bitte zeichnen Sie die gewünschten Positionen in das Formular Standskizze «4 S-SK» ein.

Zuständig für Rückfragen

Name _____ Halle
Telefon _____ Stand
Ort _____ Datum
E-Mail _____
 Rechtsverbindliche
 Unterschrift _____

Adresse des Ausstellers:

4 S-WS

Allgemeine Bestimmungen zur Bestellung Wasseranschluss/Spülmaschinen

Mietgeräte

Eine Ansicht verschiedener Mietgeräte finden Sie im Menü «Informationen» / Register «Wissenswertes» / «Messestände+Einrichtungen» / «Wasseranschluss/Installation – Miete von Geräten». Modell- oder Massänderungen sind vorbehalten; Auslieferung nur solange Vorrat.

Planung/Installationsplan

Bitte legen Sie Ihrer Bestellung einen detaillierten Installationsplan bei. Füllen Sie zu diesem Zweck das Formular Standardskizze «4 S-SK» aus. Damit die MCH die Installationen termingerecht vornehmen kann, ist es notwendig, dass Sie den vorgesehenen Standbautermin und die Standbaufirma angeben.

Anschluss Wasser

Der Stand wird direkt - gemäss der Betriebsordnung - an das Wasserleitungsnetz der Messe angeschlossen. Im Übrigen gelten die Vorschriften des SVGW und der IWB/EWZ.

Anschluss Elektrik

Die elektrischen Anschlüsse für Mietgeräte sind separat zu bestellen. (Formular Elektrische Anschlüsse «4S-EL»).

Installationsarbeiten

Die Installationsarbeiten für Wasserzu- und -abflussleitungen werden nur durch die MCH oder durch die von ihr beauftragten Vertragsfirmen ausgeführt. Eigenmächtiges Erstellen von Anschlüssen ist nicht gestattet. Die MCH behält sich das Recht vor, solche Installationen zu sperren.

Leistungsumfang Wasseranschluss

In den Preisen inbegriffen sind die Zuleitung, Abwasserleitung und die Installation eines Gerätes sowie der Wasserverbrauch und die Abwassergebühr. Zuleitung und Abwasser werden mit einem Schlauch von 5 Meter erstellt. Zusätzliche Installationsarbeiten werden nach Aufwand auf Regie verrechnet.

Sind für den Anschluss der Geräte aufgrund des Standortes oder der Anzahl der Verbraucher mehrere Anschlüsse an die Mediensatelliten notwendig, so ist pro Anschluss an die Mediensatelliten eine Grundgebühr zu entrichten.

Zuschlag für verspätete Bestellungen

Für Bestellungen, die am ersten Aufbau- oder später bei uns eintreffen, wird ein Zuschlag von CHF 300.- erhoben (betrifft nicht die Geräte).

Regietarife

Regiearbeiten werden nach Aufwand verrechnet.

Zuwiderhandlung/Haftung

Für Schäden und Störungen, die aus Nichtbeachtung der Bestimmungen aus der Betriebsordnung, der allgemeinen Bestimmungen zu diesem Formular oder Anweisungen des Messepersonals entstehen, haftet der Aussteller.

Installationen in Standobergeschossen

Installationsarbeiten pro Standobergeschoss werden nach Aufwand auf Regie verrechnet, oder per Offerte.

Annulation

Annulliert der Aussteller seine Bestellung, so hat er eine Umtriebsentschädigung zu bezahlen. Die Umtriebsentschädigung beträgt bei einer Annulation:

bis 4 Wochen vor der Veranstaltung:	keine Kostenfolge
3 Wochen vor der Veranstaltung:	50% des Preises
2 Wochen vor der Veranstaltung:	100% des Preises

Annulationen müssen in jedem Fall schriftlich per Mail erfolgen.

Auskünfte

MCH Messe Basel
Tel. +41 58 206 34 34
E-Mail techoffice@messe.ch



feinfestival
BASEL

Bestelltermin
techoffice@messe.ch
08.10.2023

Formular
4 S-SK

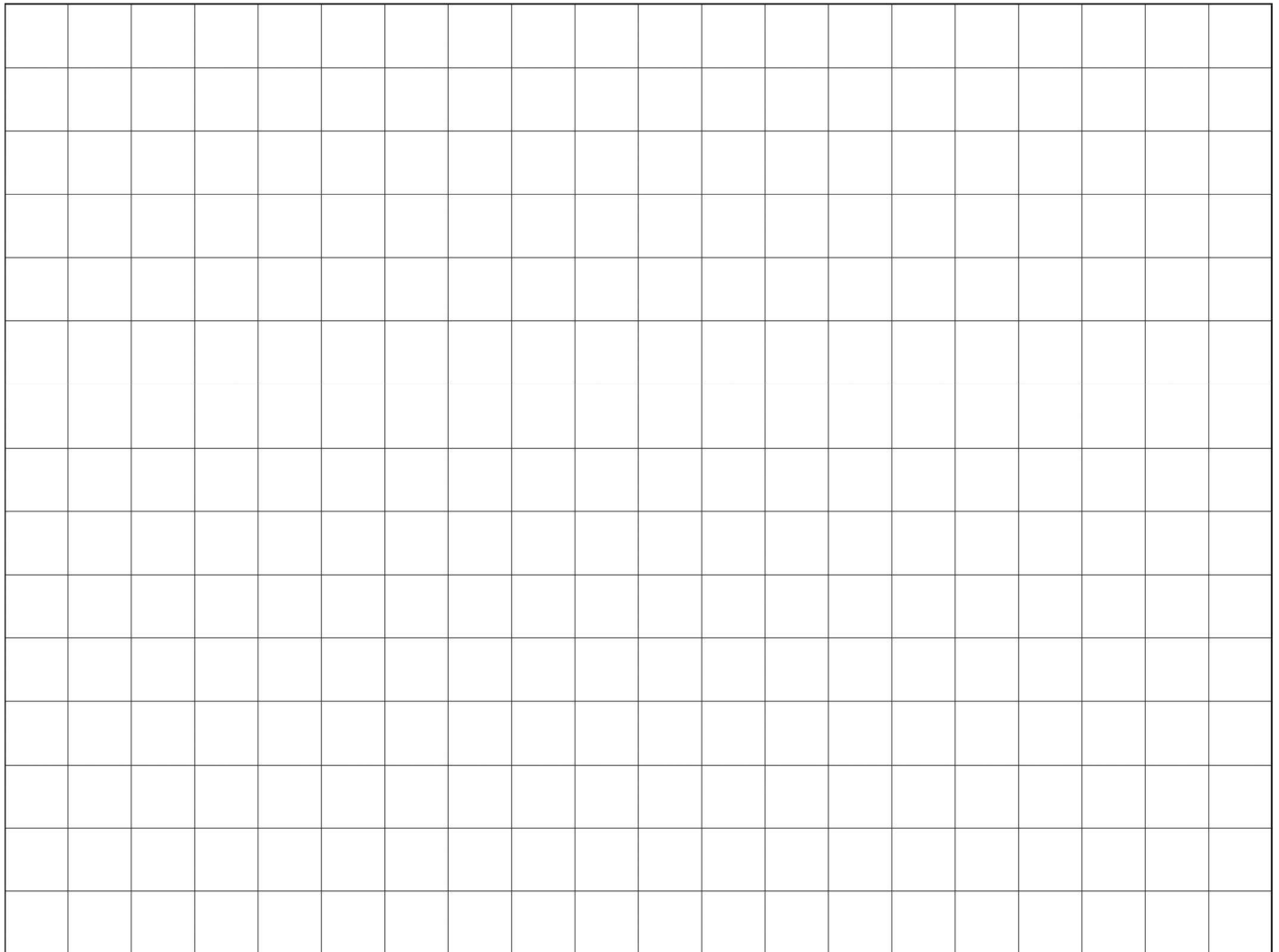
Standskizze "4 S-SK" (Muster auf der Rückseite)

Folgende Anschlüsse müssen - sofern bestellt - skizziert werden! Bitte benutzen Sie dafür die nachfolgenden Symbole.

Telefon **TT** Miet-WLAN **MW** Elektrischer Hauptanschluss **HA**
Ultralux **UX** Internet **I** Druckluft **D**
Wasser **W** Glasfaser **G** Standgrenze zum Nachbarstand **_____**
Standtrennwände **TW** Standgrenze zum Gang **-----**

Bitte in der Skizze die richtige Rasterweite ankreuzen: 1 Feld = 1 m²

Skizze



Zuständig für Rückfragen

Name _____ Halle _____

Telefon _____ Stand _____

Ort _____ Datum _____

E-Mail _____



Rechtsverbindliche
Unterschrift _____

Adresse des Ausstellers:

4 S-SK

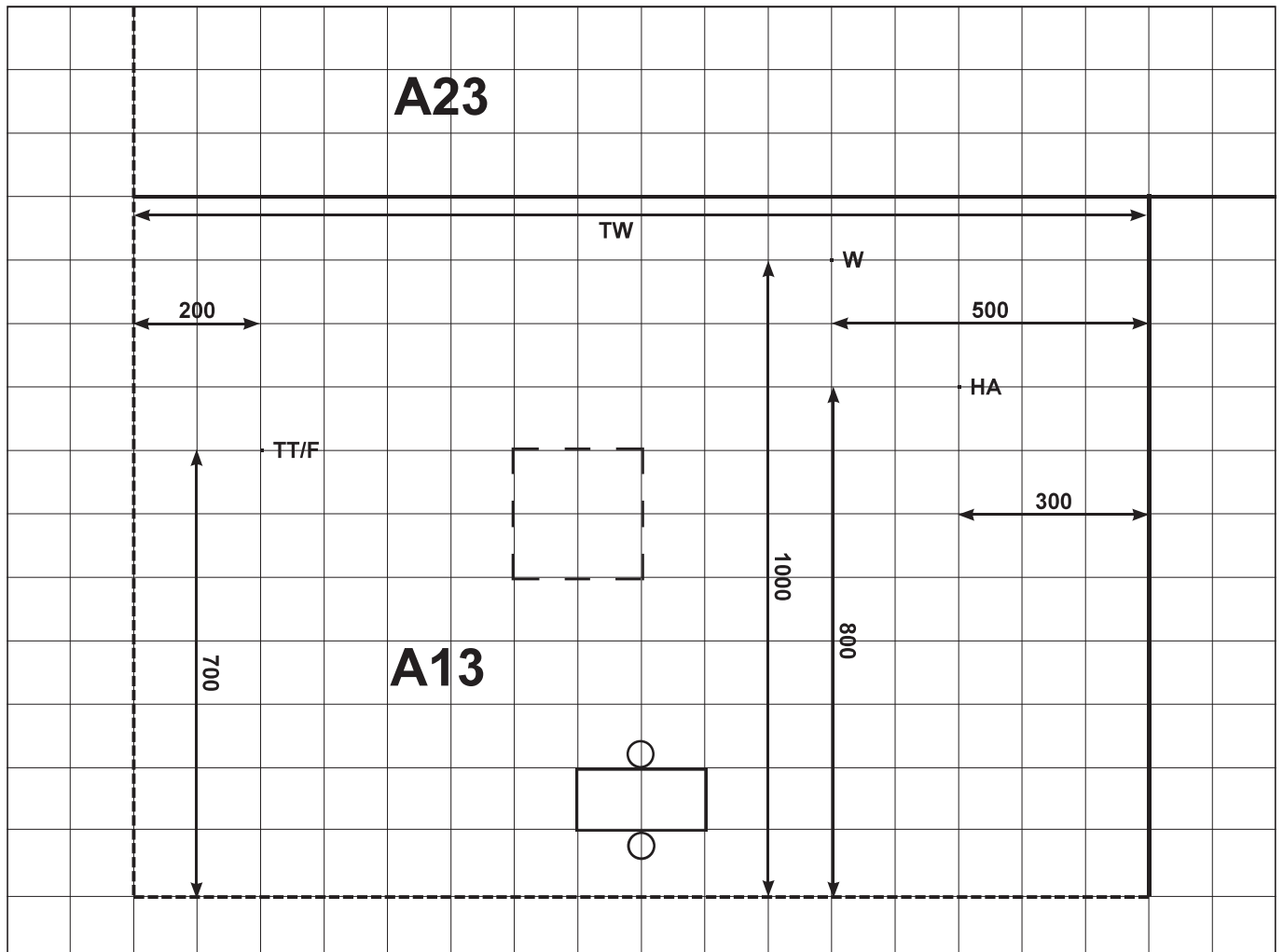
Muster Standskizze «4 S-SK»

Damit die Techniker der MCH alle Ihre bestellten Installationswünsche termin- und fachgerecht am richtigen Ort in Ihrem Stand ausführen können, bitten wir Sie, jeweils mit den nachfolgenden Kurzzeichen, Ihre Vorgaben auf der Skizze 4 S-SK einzutragen.

Telefon	TT	Miet-WLAN	MW	Elektrischer Hauptanschluss	HA
Ultralux	UX	Internet	I	Druckluft	D
Wasser	W	Glasfaser	G	Standgrenze zum Nachbarstand	—————
Standtrennwände	TW	Standgrenze zum Gang	-----		
Bodendose (Halle 1)		Säule (Halle 2)			

Bitte in der Skizze die richtige Rasterweite ankreuzen: 1 Feld = 1 m²

Massangaben in cm



Auskünfte

MCH Messe Basel
 Tel. +41 58 206 34 34
 E-Mail: techoffice@messe.ch